



Drone ile
harekete geç

SQ
eBee

Gelişmiş
tarımsal
drone


senseFly
a Parrot company



Güneş ışığı sensörü



Sequoia sensor

4 sebep eBee SQ yu seçmek için

Daha hassas

eBee SQ'nun hassas, kalibre edilmiş çok spektrumlu görüntüleri, ekinlerin gerçek sağlığı hakkında güvenilir bilgiler sağlar.

Geniş kapsama alanı

eBee SQ son derece etkili ekin izleme ve analizi için yüzlerce dönüm alanı tek uçuşta kapatabilir.

İş akışı uyumlu

eBee SQ mevcut FMIS, tarım makineleri ve iş akışınızla uyumludur. Nasıl çalıştığını yeniden keşfetmenize gerek yok.

Ekonomik

Ebee SQ, çiftlik veya tarımsal işletme bütçenize uyan düşük, uygun fiyatlı bir fiyata satılmaktadır.

Neden senseFly

Akıllı Entegrasyon

SenseFly droneleri kutundan çıktığında uçmaya hazırdır. Hafif, güvenli ve dayanıklı, bu tam entegre sistemler tek bir pille güçlendirilmiş ve havacılık kalitesinde otopilot tarafından yönetiliyor.

Kaliteli küresel destek

sensefly droneleri ücretsiz yazılım güncelleme & yerel tamir merkezleriyle bağlantılı verimli çevrimiçi desteği içerir. Daha fazla bakım paketi ve genişletilmiş garanti seçenekleri de mevcuttur.

Eğitim dahildir

SenseFly satış elemanları kendi alanlarında uzman kişilerdir, ayrıca senseFly müşterileri, zengin eğitim dökümanları, webinarlar, tutorialer ve daha bir çok içeriğe sahip olan " Online Knowledge Base" veri tabanına ücretsiz erişim hakkı kazanırlar.

eMotion Ag

Sensefly'nin en gelişmiş uçuş planlama ve kontrol yazılımıdır. Emniyet gözönüne alınarak, otomatik drone uçuşlarının basitçe planlanmasını, simülasyonunu ve uçuş sırasında izlenmesini sağlar.

Daha hassas bitki verisi

eBee SQ, Parrot'un çığır açan Sequoia kamerası için tasarlanmıştır.

Bu tam entegre ve yüksek hassasiyetli multispektral sensör, dört spektrum bandında veri yakalar ve ayrıca görünür RGB görüntülerini yakalar—sadece tek uçuşta.

- > Yüksek hassasiyet
- > 4 multispectral bant
- > + RGB veri
- > 1 uçuşta

Bu kesin verilerle, doğru indeks haritaları üretebilir ve bunları, yüksek kaliteli reçeteler oluşturmak için kullanabilirsiniz - üretim kalitesini artırmak, verimleri artırmak ve maliyetleri azaltmak için ürün işlemlerini dikkatle optimize edin.



“ Beş yıldan fazla bir süredir senseFly ile işbirliği yapıyorum. SenseFly, özellikle hassas tarım için uzaktan algılamada çok yaratıcı bir şirkettir ve burada katkılarını muazzam ölçüde geliştirmiştir. ”

Ewald Kappes Ph.D., Trialing Expert Indications, Biological Assessment EAME, Syngenta

Quadcopter
dronlara
kıyasla 10 kat
daha fazla
kapsama alanı

Daha fazla verimlilik için daha fazla kapsama alanı

eBee SQ, tek bir seferde yüzlerce dönümü kapsayabilir - son derece verimli ekin izleme ve analizi için dört pervaneli dronlardan 10 kat daha fazla alan kaplayabilir. Toplamda daha az uçuşun anlamı veri toplamak için daha az süre ve inceleme yapmak için size kalan daha fazla süre.

- > Geniş alan kapatma
- > Az uçuş
- > Data toplama için kısa süre
- > İnceleme için kalan daha fazla süre

Tarım Yönetim Bilgi Sistemi (FMIS)

uygulama haritasını gir (shapefile)

Mahsul sınırlarını girin (shapefile)

index & uygulama haritası yarat

Uyumlu iş akışı

eMotion Ag Uçuş planlama programı

Tarım odaklı eMotion Ag yazılımı sayesinde, eBee SQ, mevcut FMIS ve tarım makineleriyle uyumludur; nasıl çalıştıklarını yeniden keşfetmeye gerek yoktur.
Tüm yıl boyunca Mahsülleri izleyin ve verileri toplayın

- > Uçuş Planla
- > Yer çözünürlüğü&bindirmeyi tanımla
- > İnış alanını tanımla
- > Uçuş planını drona gönder

Uçar & fotoğraflar çeker

Veri işlem (Yerel/Bulutta)

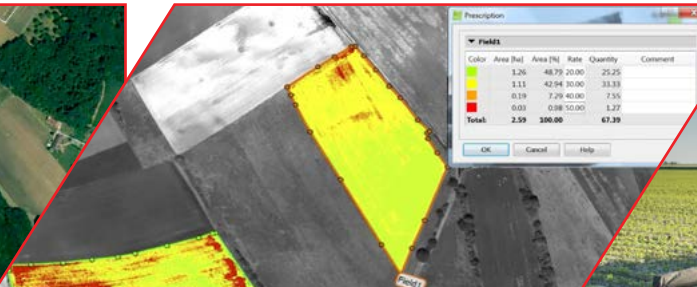
- < Bitki index haritası yarat
- < Uygulama bölgelerini ve işlem değerlerini tanımla
- < Makine tarafından okunacak uygulama haritası oluştur



Tarım yönetim bilgi sisteminde alan sınırlarını tanımlayın



Sınırlarınızı yükleyin eMotion Ag & istediğiniz ayarları yapın



Dronadaki resimleri işleyin & makinenz ile uyumlu uygulama haritaları yaratın. (Pix4Dmapperda gösterilen)



Yüksek kaliteli uygulama haritanızı traktöre yükleyin ve çalışmaya başlayın

Teknik Özellikler

DONANIM

Kanat genişliği	110 cm (43.3 in)
Ağırlık	1.1 kg (2.42lb)
Motor	Alçak sesli, Fırçasız, elektrik
Radio link Mesafesi	3 km normal (up to 8 km ¹) / 1.86 mi (up to 4.97 mi ¹) Evet
Sökülebilir kanatlar	Evet
Sensor (pakette) ²	Parrot Sequoia

YAZILIM

Uçuş planlama& Kontrol (pakette)	eMotion Ag
Veri işlem yazılımı (isteğe bağlı)	Pix4Dmapper Pro/Ag

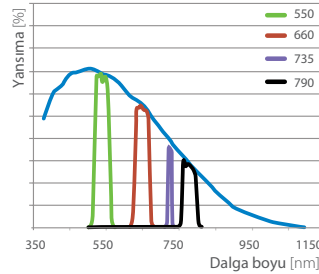
OPERASYON

Otomatik 3B uçuş planlama	Evet
Seyir Hızı	40-110 km/h (11-30 m/s or 25-68 mph)
Rüzgar direnci	45 km/h e kadar(12m/s or 28 mph)
Maksimum uçuş süresi	55 dk
Otomatik iniş	Doğrusal iniş ~ 5 m (16.4 ft) hassasiyetle
Yer Kontrol Noktası (YKN)	isteğe bağlı
Elden atış (katapult gerekmez)	Evet

SONUÇLAR

Normal kapsama 120 m den(400 ft)³	200 ha (~500 ac)
GSD multispektral	12 cm/px (4.72 in/px)
GSD RGB	3.1 cm/px (1.22 in/px)
Maksimum kapsama 2,000 m den (6,500 ft)⁴	3,000 ha (~7,400 ac)
GSD multispectral	2 m/px (6.56 ft/px)
GSD RGB	55 cm/px (21.65 in/px)

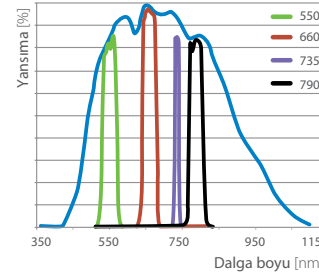
Ana Gövde



- Dört tane 1.2 MP spektral kamera
- 1 fps e kadar
- 1 tane 16 MP RGB Kamera
- Shutter
- 64 GB hafıza
- IMU & magnetometre
- 5 W (~12 W peak)
- 72 g (2.5 oz)

SEQUOIA

Güneşışı Sensörü



- 4 spektral sensör (Gövde ile aynı filtreler)
- GPS
- IMU & magnetometre
- SD kart
- 1 W
- 35 g (1.2 oz)

¹ İdeal şartlar altında

² Türkiye de isteğe bağlı

³ Flight altitude above ground level; results excl. reconstructible zone around planned area

⁴ Flight altitude above ground level; results incl. reconstructible zone around planned area