



**Yapı Doğrulaması
Her gün...**



Günlük Yapı Doğrulaması

- Tek bir cihazla hızlı yerleşim ve tarama
- Anında nokta bulutu kaydı
- Kanıtlanmış robotik total station tasarımı tarayıcı ile entegre
- Saniyeler içinde tam kubbe tarama ve görüntü
- Yazılım işleme süresini en aza indirmek için uyarlanmış yoğunluk
- BIM verisi ile nokta bulutu verisini yüksek doğrulukla eşleştirir.



GTL-1000, yapım sürecini hızlandırır ve tasarım zorluklarını geleneksel yöntemlerden daha verimli bir şekilde belirleyerek sahada verimliliği artırır. Bir bütün olarak endüstriye önemli ölçüde fayda sağlar; maliyet ve program süresinin azaltılmasını sağlar ...



Nick Salmons

Principal Laser Scanning Surveyor
Balfour Beatty Construction

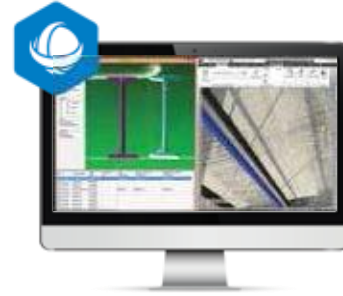


Nokta Bulutu İşleme

MAGNET® Collage and Collage Web

Süreç, birleştime, ve GTL-1000'den gelen nokta bulutlarını analizi.

- Zahmetsiz nokta bulut kayıt işlemi
- Nokta bulutları ve Üçgen modelin web tabanlı paylaşımı
- Gerçek GPU kullanımı ile daha hızlı veri işlem
- Yapı doğrulama iş akışları ile tam entegrasyon



Yapı Doğrulaması

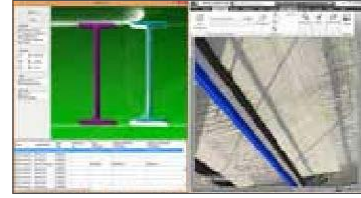
Clear Edge 3D Verity for Navisworks®

Yapılarla BIM tasarım ve üretim modellerini karşılaştırarak yapı kalitesini çok kısa bir sürede doğrular.

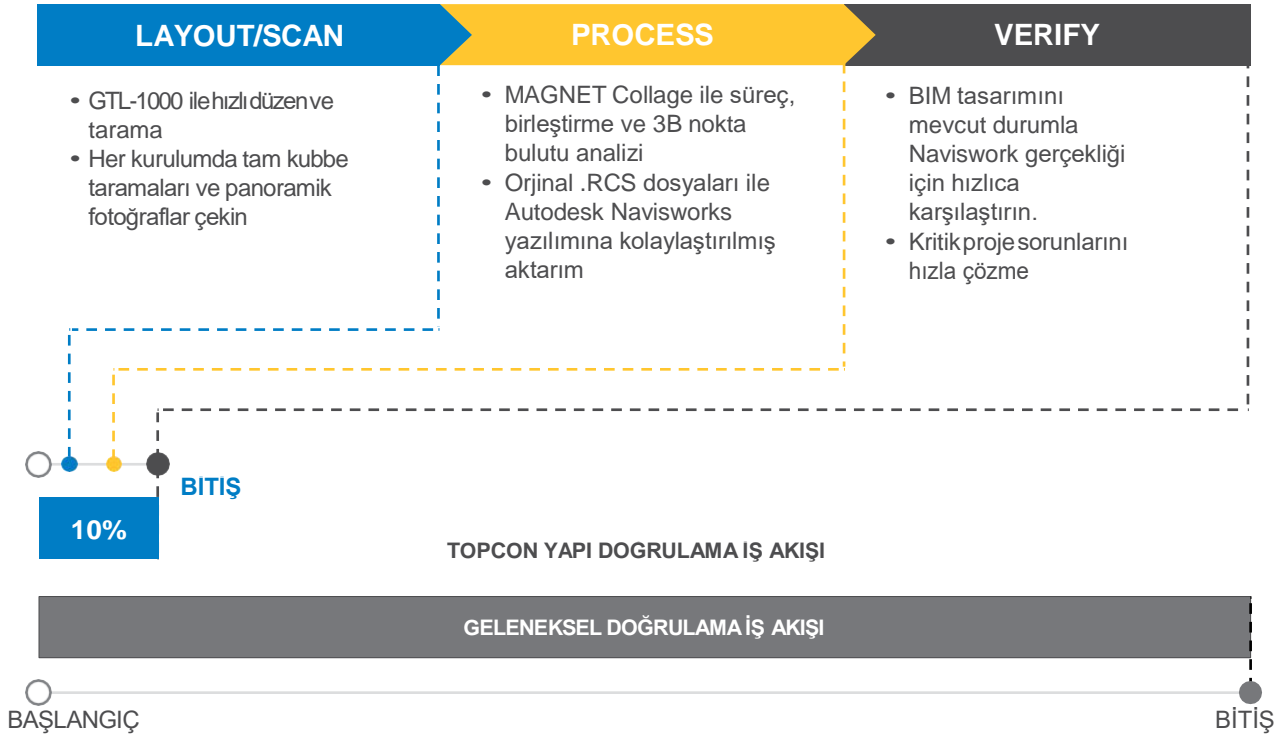
- Bütçe ve zamana karşı riskleri azaltır
- Yapıların tolerans aralığında olup olmadığını gösterir
- Tekrar çalışmadan, proje karlılığınızı artırır
- Autodesk® Navisworks ile entegre
- Eşzamanlı olarak modeli, mevcut koşullara göre hızla güncelleme



Basitleştirilmiş Yapı Doğrulama İş Akışları



Tarama çözümlerimiz, daha verimli çalışmanıza ve ekipleri daha iyi bilgilendirmenize yardımcı olur. ClearEdge3D Verity ile birlikte, basitleştirilmiş doğrulama iş akışları, proje doğruluğunun planlanması için %100 inşa edilmesini sağlamak için şantiyenin yerleşik koşullarının belgeleştirilmesi ve yapı doğrulamasının gerçekleştirilmesi de dahil olmak üzere bir dizi uygulamayı kapsar.





Verimliliği Artırır, Maliyetleri Düşürür

Mevcut YAPI sektörü arařtırmaları, yeniden alıřmanın ve gecikmelerin büteye göre yaklaşık %20 daha yüksek maliyetler getirdiđini gösteriyor. Tamamlanan alıřmanın geleneksel nokta kontrolü, önemli maliyet artışı ve kar kaybıyla sonuçlanan dođrulama boşlukları bırakır. Tamamlanmış alıřmaların geleneksel nokta kontrolü, önemli maliyet artışları ve kar kaybına neden olan dođrulama farkları oluşturur.

Topcon gerçek zamanlı yapı dođrulama iş akışı:

- Geleneksel yöntemlerden 10 kat daha hızlı olan BIM yapı dođrulamasına karşı eksiksiz tarama sağlar.
- Günlük düzen, tarama ve dođrulama işlemleri için nokta kontrolünü sayısal gerçek zamanlı gerçeklik yakalama çözümüne dönüřtürün.
- Yapı dođrulaması için sayısal verilerle birleřtirilmiş görsel ısı haritası ile sayısal raporlar sağlar..

İerdiği Uygulamalar:



Mekanik / Sıhhi Tesissat



elik Yapı



Beton Yapı



Tesis/Ekipman Kurulumu



Düzen/Yerleşim



Prefabrik / Modüler



Daha fazla bilgi için:
<http://www.paksoyteknik.com.tr/>